



Des données personnalisées via votre espace client

- La visualisation d'un historique de la consommation mensuelle
- La visualisation d'un historique de consommation journalière sur 30 jours
- Une alerte fuite paramétrée par nos soins selon des indices moyens de consommation
- Des alertes transmises par courriel ou sms

Vous vous demandez...

- Quel est l'impact des ondes radio pour ma santé ?

Les équipements de télé-relevé utilisent des gammes d'ondes de très faible puissance, similaires à celles utilisées dans le secteur hospitalier. Elles sont sans danger pour la santé.

- Comment accéder à mon suivi de consommation sur internet ?

En vous connectant sur www.veoliaeau.fr, il suffit de créer son Espace Client en quelques clics. Vous pourrez alors consulter votre historique de consommation à tout moment dans votre Espace sécurisé.

Bénéficiez du télérelevé Service gratuit*

* L'intégralité des équipements a été financée par Paris Nord 2 pour le confort de ses usagers

Afin de maîtriser quantitativement le réseau d'alimentation en eau potable, Paris Nord 2 s'est associé à Veolia Eau pour l'installation d'un système de télé-relevé des compteurs d'eau.

Ce partenariat a plusieurs objectifs :

- améliorer le rendement sur le parc,
- identifier les «points sensibles» du réseau pour les réhabiliter,
- donner aux usagers les outils d'une gestion maîtrisée de l'eau.

Cette collaboration s'inscrit ainsi dans la démarche environnementale de Paris Nord 2, initiée en 2009 avec la certification ISO 14001.

Service Client Veolia Eau

Retrouvez sur le site du Service Client de Veolia Eau tous les conseils et toutes les informations concernant :

- votre abonnement,
- la gestion de votre compte,
- le règlement de vos factures,
- la qualité de votre eau.

www.veoliaeau.fr

Un partenariat Paris Nord 2 & Veolia Eau

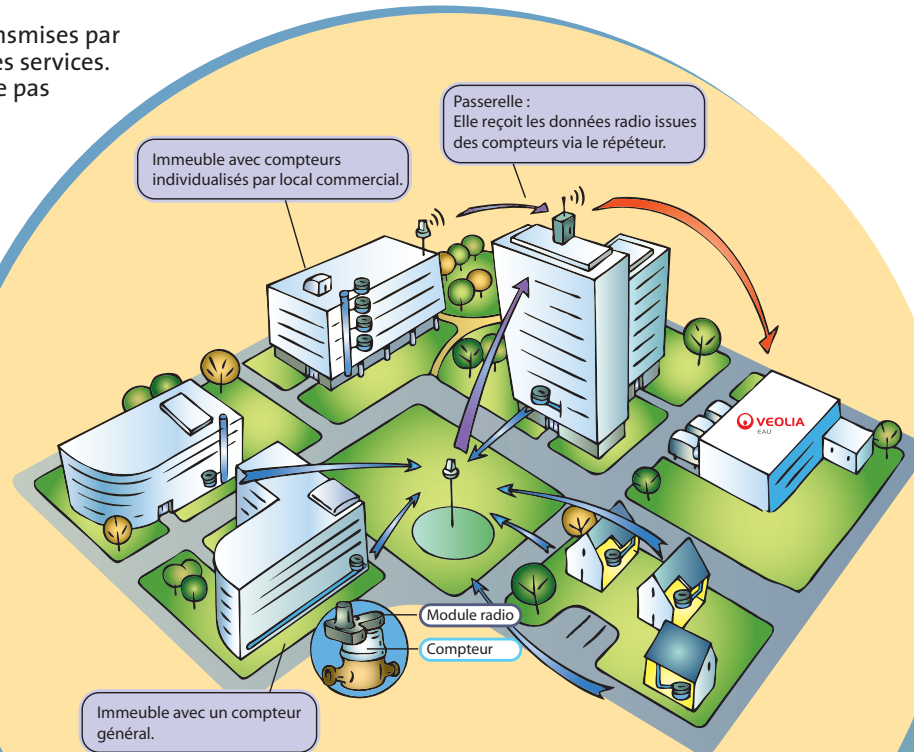
Le télé-relevé : pour une gestion maîtrisée de vos consommations



Le télé-relevé est une innovation de Veolia Eau qui permet de lire les compteurs d'eau à distance et de retransmettre les relevés de consommation par internet.

Le télé-relevé : comment ça marche ?

- Un module radio est installé sur le compteur d'eau.
- Il collecte vos relevés de consommation et les transmet à un centre de traitement des données.
- Ces informations vous sont ensuite retransmises par internet ou par téléphone mobile selon les services. C'est un dispositif sans fil qui ne nécessite pas d'intervention dans vos locaux.



Le télé-relevé : Quels avantages pour vous ?

Un meilleur service

- > Vous n'êtes plus dérangé lors des relevés de compteur.
- > Vous recevez une facture toujours basée sur votre consommation réelle et non plus estimée.
- > En cas d'emménagement ou de déménagement, vous n'avez plus besoin de communiquer votre index.

Un meilleur suivi

Vous connaissez votre consommation réelle au jour le jour et pouvez donc mieux la maîtriser.

- > A tout moment, vous consultez votre historique de consommation,
- > Veolia Eau détecte rapidement toute anomalie liée à l'état du compteur et vous alerte en cas de suspicion de fuite.

Pour accéder au service : je crée mon espace client sur www.veoliaeau.fr

En quelques clics, bénéficiez gratuitement de nos services et accédez à tous les détails de votre abonnement.



Pour créer mon espace client, suivez ces trois étapes

1. Entrez vos données personnelles en remplissant le formulaire avec votre adresse email comme identifiant et le mot de passe de votre choix,
2. Rattachez votre contrat en saisissant votre référence et votre nom,
3. Consultez le courriel de validation de votre compte puis cliquez sur le lien « Activer mon compte ».

Votre compte est créé !

Et profitez des services en ligne, des démarches simplifiées avec un accès permanent, rapide, sécurisé et gratuit*

* L'intégralité des équipements a été financée par Paris Nord 2 pour le confort de ses usagers