

LE GRAND PARIS EXPRESS

Par l'envergure de son futur réseau de 200 km de métro, par l'innovation de ses 68 gares conçues avec les plus grands architectes d'aujourd'hui, le Grand Paris Express constitue le plus grand projet d'aménagement urbain en Europe.

Sa réalisation contribuera à créer pour 2 millions de voyageurs chaque jour, une nouvelle manière de vivre leur temps de transport et plus largement leur territoire.

LA LIGNE 17

En chiffres

550 000

habitants concernés

230 000

emplois

14 communes

desservies

26 km

de tracé dont 5,5 km en section aérienne

9 gares

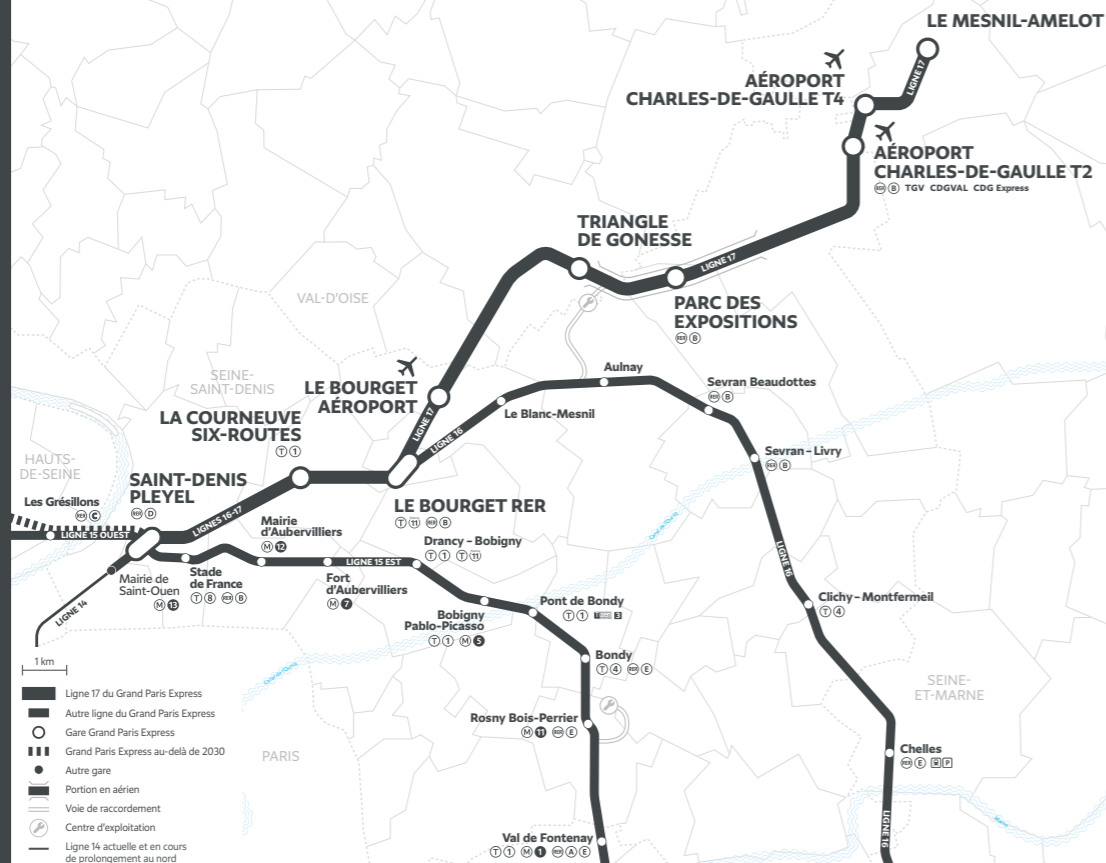
dont 5 en correspondance avec TGV, RER et métro. Desserte des aéroports Roissy – Charles de Gaulle et Le Bourget

2024

mise en service jusqu'à l'Aéroport Roissy – Charles de Gaulle

2030

mise en service jusqu'à la gare Le Mesnil-Amelot



La Société du Grand Paris est chargée de la conception et de la réalisation du nouveau métro automatique, très majoritairement souterrain, qui reliera les villes du Grand Paris entre elles et à la capitale.

Conception, réalisation, cartographie et illustrations: QUANIS pour la Société du Grand Paris - Photos: G. Rolland/DF - Impression: Imprimerie de Compiègne - Impart Vert - Oct. 2019

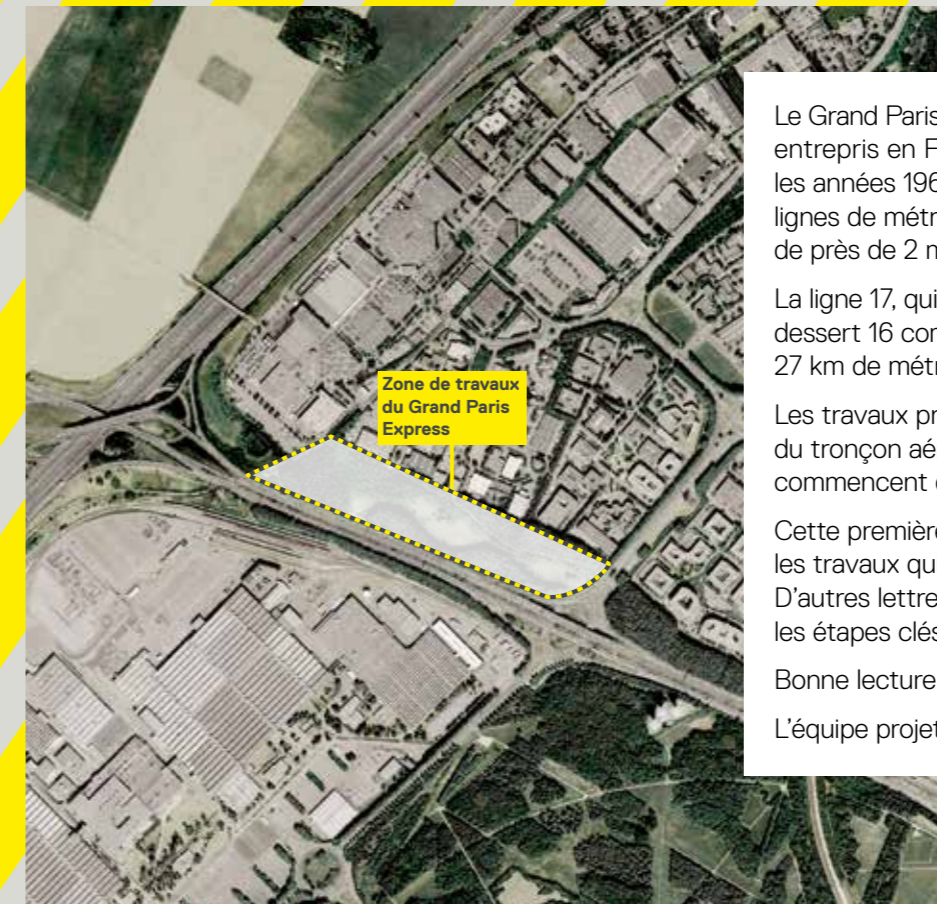
TRONÇON AÉRIEN LIGNE 17

Grand Paris express

NOUS PRÉPARONS LE CHANTIER DU MÉTRO

LETTRÉ D'INFO N°1 — OCTOBRE 2019

L'ACTU DES TRAVAUX DANS VOTRE QUARTIER



Le Grand Paris Express est le plus grand projet de transport entrepris en France depuis la création du RER dans les années 1960. En reliant les territoires avec 4 nouvelles lignes de métro automatique, il facilitera la vie quotidienne de près de 2 millions de voyageurs.

La ligne 17, qui relie Saint-Denis Pleyel à Le Mesnil-Amelot, dessert 16 communes dans 3 départements et représente 27 km de métro dont 6 km en section aérienne.

Les travaux préparatoires, nécessaires à la construction du tronçon aérien de la ligne 17 du Grand Paris Express, commencent dans votre quartier.

Cette première lettre d'information vous présente en détail les travaux qui se déroulent dans votre quartier. D'autres lettres d'information suivront pour vous présenter les étapes clés du projet.

Bonne lecture.

L'équipe projet de la ligne 17

En savoir plus sur les travaux
societedugrandparis.fr

AU QUOTIDIEN MODE D'EMPLOI

La section aérienne de la ligne 17 du Grand Paris Express passera le long de la Francilienne.

Pour permettre l'installation du chantier, des opérations de défrichage vont être menées à partir du mois d'octobre sur la zone située entre la rue des Trois Sœurs et la Francilienne (voir plan ci-contre).

Ces travaux permettent de libérer le terrain pour les prochaines opérations de déviation des réseaux enterrés (eau et électricité) qui doivent avoir lieu au printemps 2020.

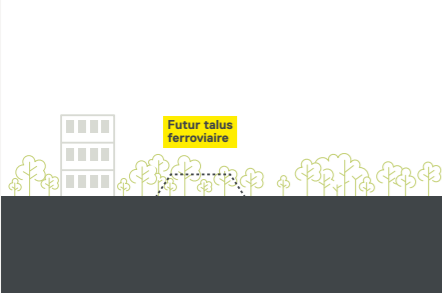


Des mesures pour limiter les impacts sur la nature

Des mesures environnementales permettant de limiter les effets du projet sur le milieu naturel sont mis en place par la Société du Grand Paris. Les opérations de coupe d'arbres sont réalisées en dehors de la période de reproduction des animaux.

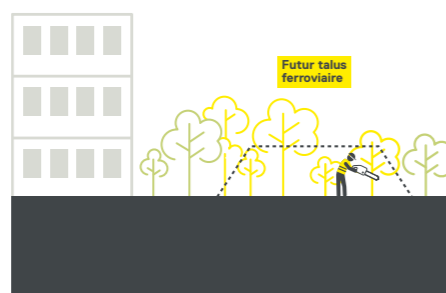
LE DÉFRICHEMENT

Afin de libérer les terrains nécessaires à la construction de la future section aérienne, la Société du Grand Paris procède au défrichage d'espaces boisés situés sur les futures zones de chantier.



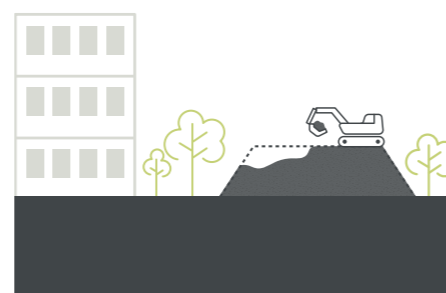
Avant les travaux

Si les travaux du Grand Paris Express sont en grande partie souterrains, certains ouvrages nécessitent d'être réalisés en surface. Afin d'éviter au maximum la démolition de zones bâties, les sites retenus en phase d'étude se situent en priorité sur des zones présentant peu d'enjeux écologiques.



Les travaux préparatoires

Lorsque le défrichage est nécessaire, la Société du Grand Paris délimite un périmètre de chantier en réduisant au maximum l'emprise sur les surfaces boisées. La coupe s'effectue en dehors de la période de reproduction des espèces d'oiseaux présentes sur le site.



La construction de l'ouvrage

Une fois l'espace libéré, la Société du Grand Paris peut débuter les travaux.

UN AGENT DE PROXIMITÉ À VOTRE ÉCOUTE

À Villepinte, votre agent de proximité, Laurence Daupin, vous accompagne pendant toute la durée des travaux en mettant tout en œuvre pour répondre à vos questions et faciliter votre quotidien. N'hésitez pas à la solliciter et à venir la rencontrer pour un moment d'échange.



Pour la contacter

Laurence Daupin,
Société du Grand Paris
06 68 82 62 85
Du lundi au vendredi 9 h 30 – 17 h
contact.societedugrandparis.fr